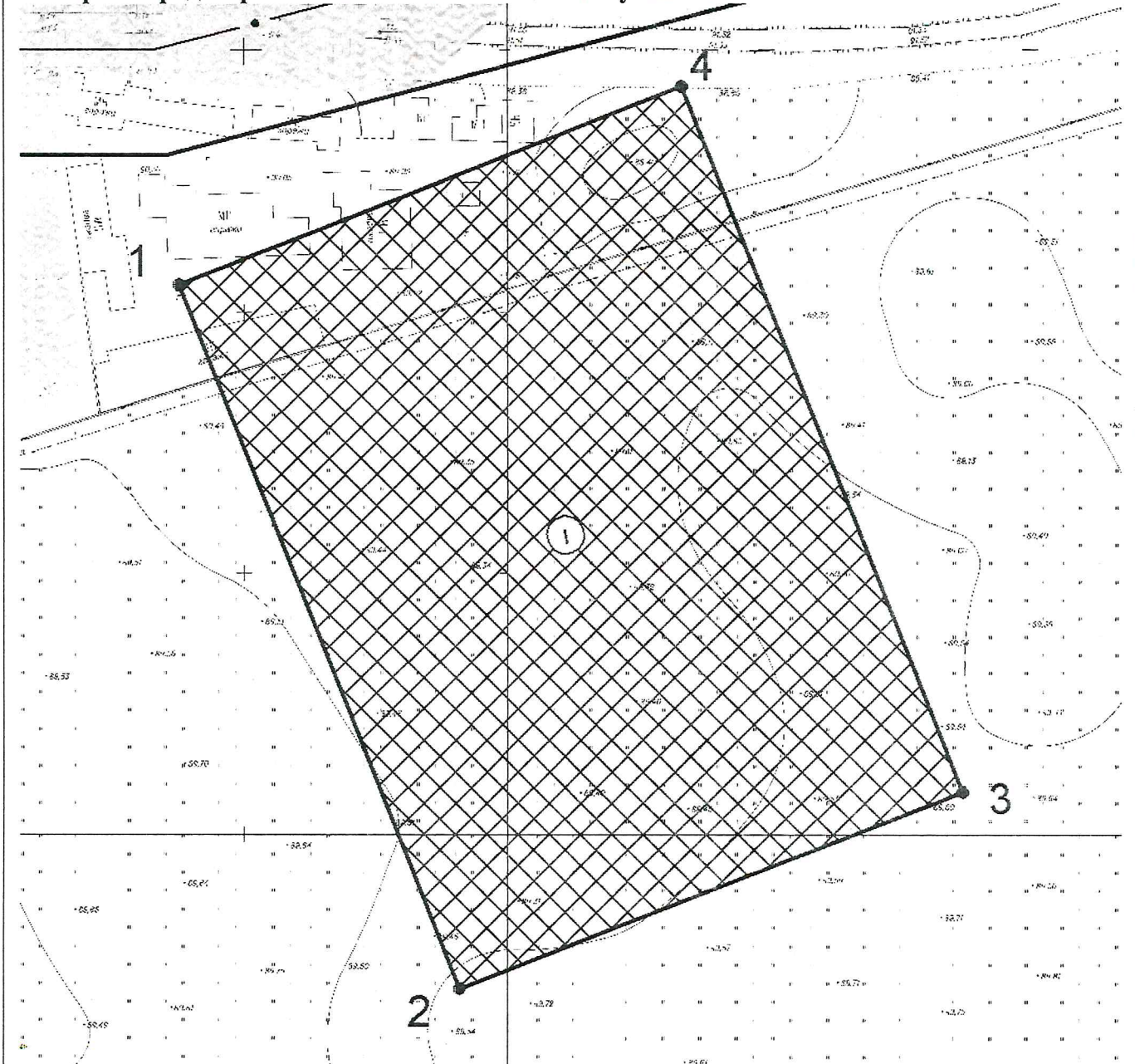




### Содержание:

1. Чертеж градостроительного плана земельного участка	3
2. Информация о разрешенном использовании земельного участка, требованиях к назначению, параметрам и размещению объекта капитального строительства	10
3. Информация о расположенных в границах земельного участка объектах капитального строительства и объектах культурного наследия	14
4. Информация о разделении земельного участка	14
5. Информация о технических условиях подключения (технологического присоединения) объектов капитального строительства к сетям инженерно-технического обеспечения	14
6. Информация о наличии границ зоны планируемого размещения объектов капитального строительства для государственных или муниципальных нужд	14
7. Иная информация	14

# 1. Чертеж градостроительного плана земельного участка



Условные обозначения к чертежу, координаты характерных точек границы земельного участка и площадь земельного участка приведены на листе 2.

Главное управление архитектуры и градостроительства Администрации городского округа город Уфа РБ	Чертеж градостроительного плана земельного участка				Макуха Борис Владимирович	
	Должность	Подпись	Дата	Фамилия	Масштаб 1: 1200	
	Зам. начальника Главархитектуры	<i>[Signature]</i>	29.06.17	А.А. Байназарова	Лист	1
МУП АПБ ПО ГИС «ИнГео» г. Уфа	И.о.нач. оГПЗУ	<i>[Signature]</i>	29.06.17	Г.К. Хайрулова		
	Исполнитель	<i>[Signature]</i>	29.06.17	Г.К. Хайрулова	Листов	

Координаты характерных точек границы земельного участка.

Номер точки	Координата X	Координата Y
1	-7394,76	-4312,48
2	-7529,63	-4259,22
3	-7491,79	-4163,42
4	-7356,93	-4216,68

Площадь земельного участка 14937 кв.м.

Чертеж градостроительного плана земельного участка разработан на топографической основе масштаба 1:500, выполненной ООО Роспроектизыскания в 2015г. **Съемка требует полевой корректуры.**

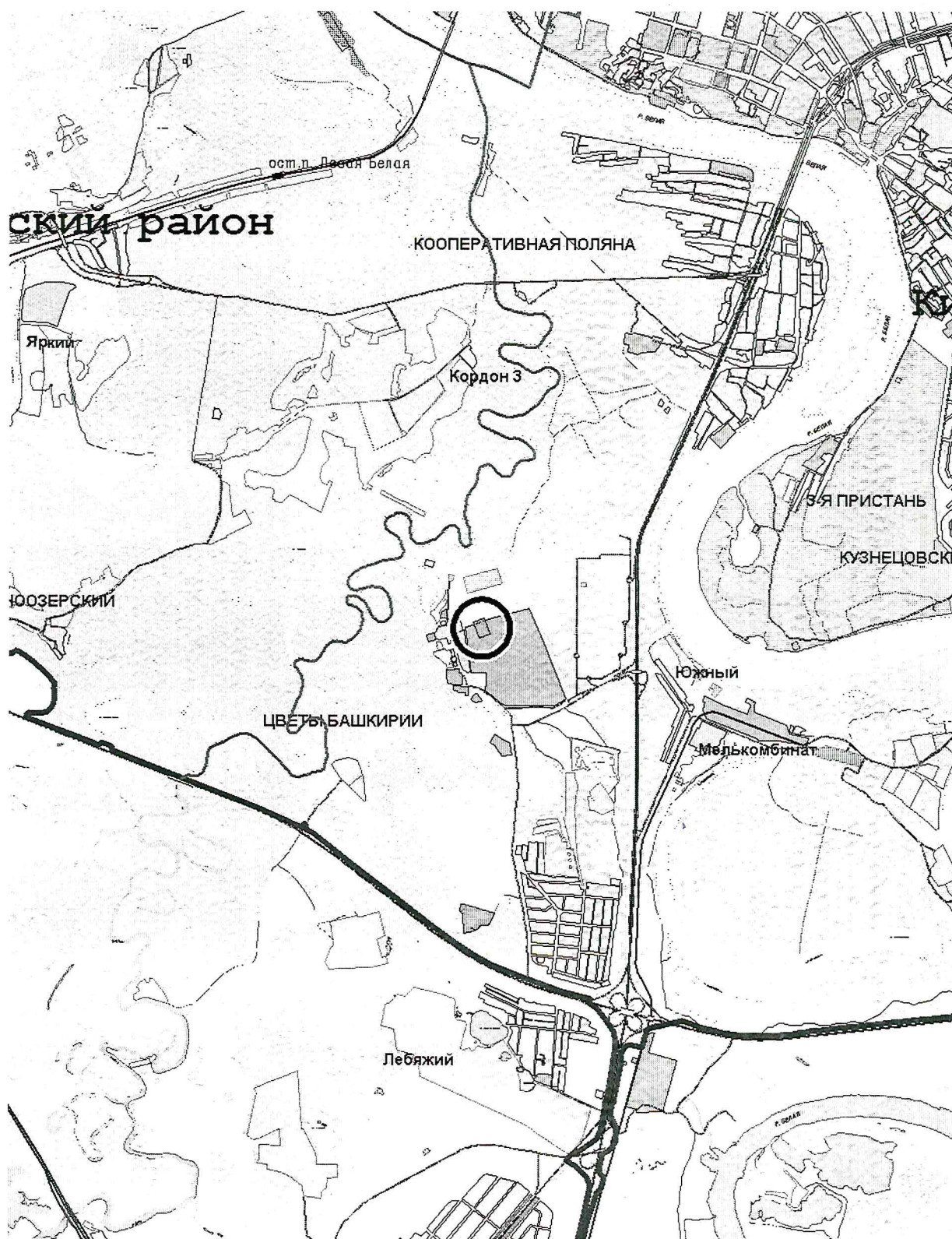
Чертеж градостроительного плана земельного участка разработан  
28.06.2017 г. Главархитектурой Администрации городского округа город Уфа РБ.

#### ЭКСПЛИКАЦИЯ

существующих объектов капитального, незавершенного строительства

№ п/п	Наименование объекта капитального, незавершенного строительства	Кадастровый (иной) номер объекта капитального, незавершенного строительства
-	-	-

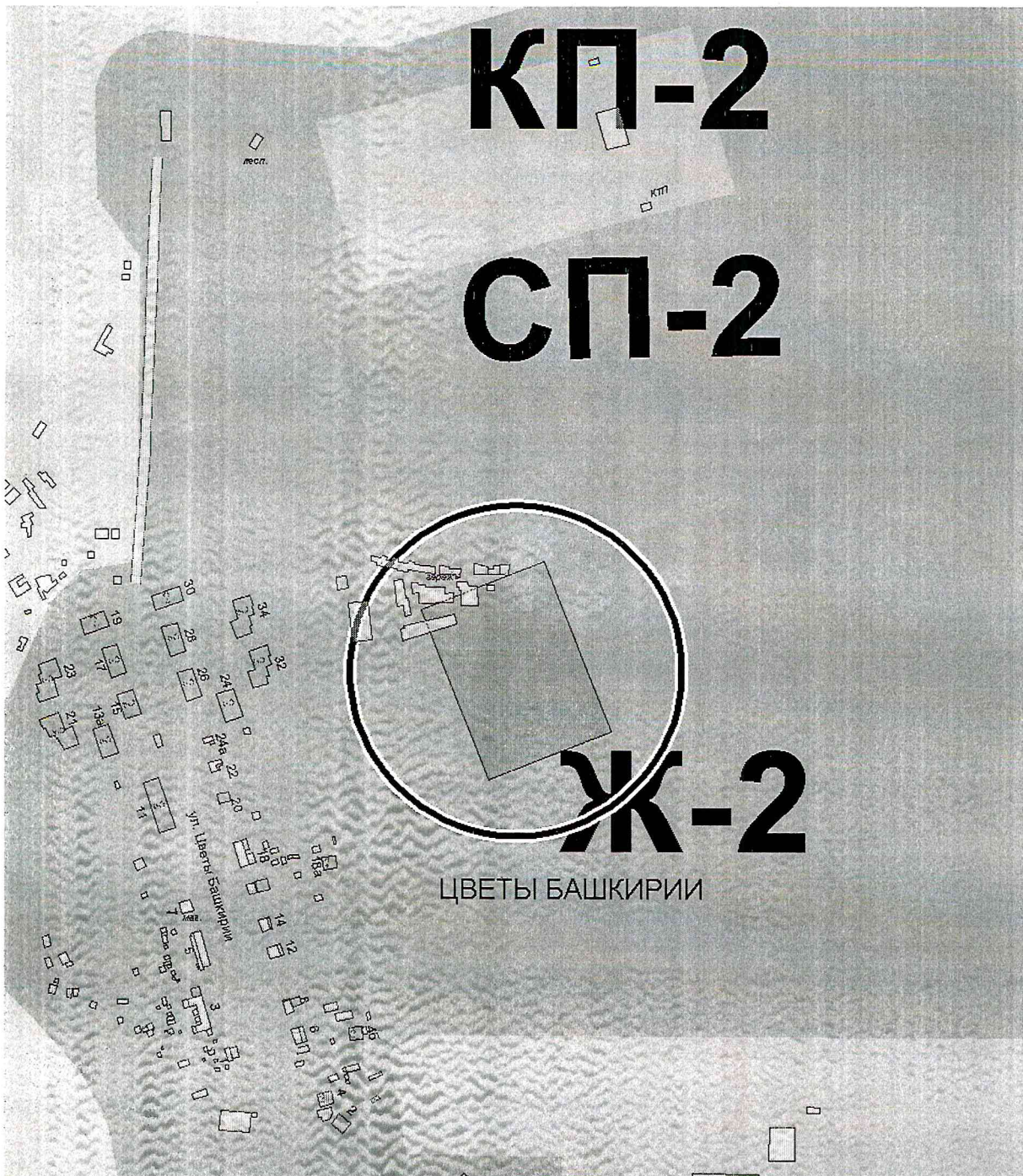
# Ситуационный план



## УСЛОВНЫЕ ОБОЗНАЧЕНИЯ к ситуационному плану

○ Место расположения объекта в городе

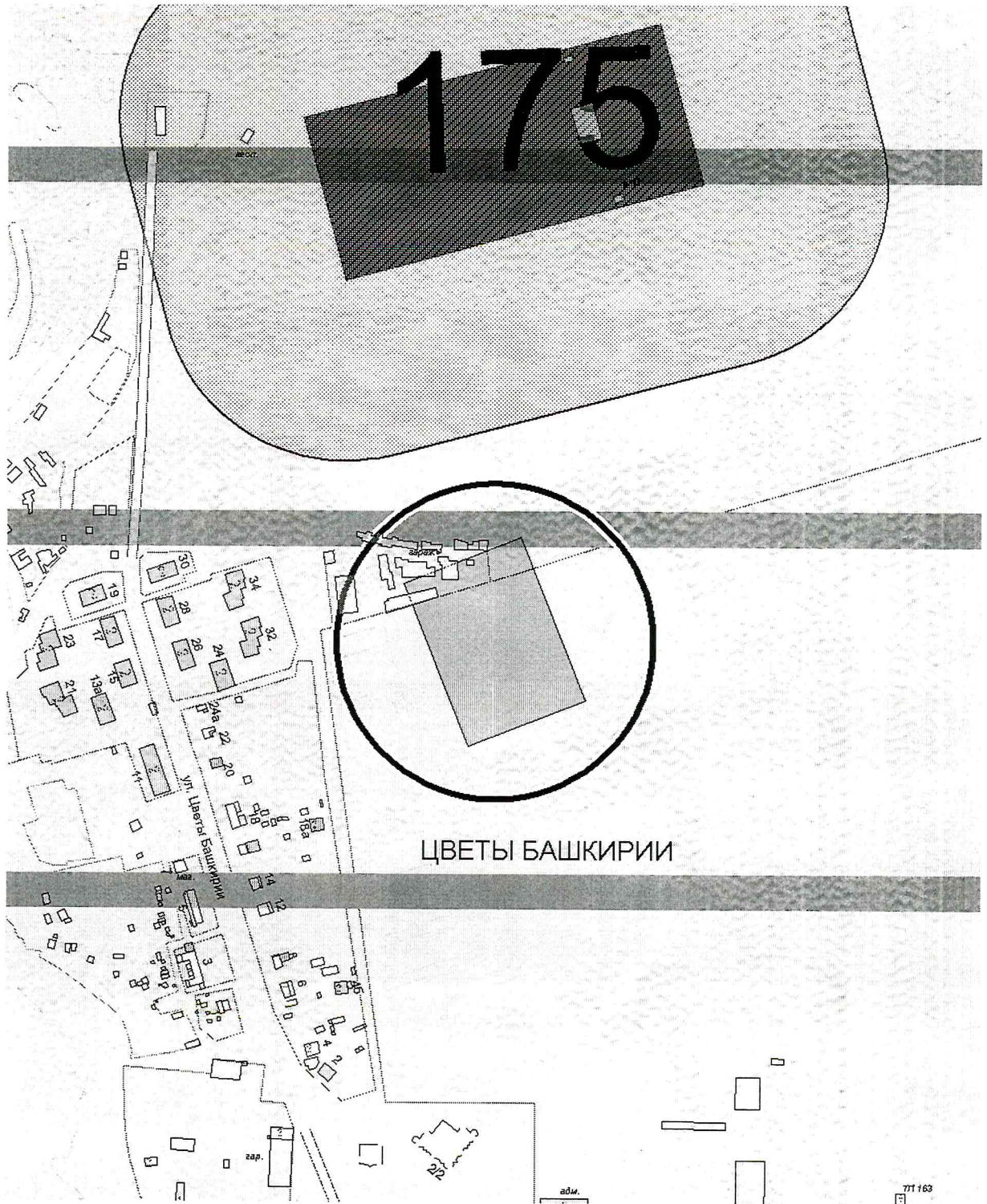
Схема градостроительного зонирования



**УСЛОВНЫЕ ОБОЗНАЧЕНИЯ**  
к схеме градостроительного зонирования


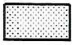

- Место расположения объекта в городе
- СП-2
- ОД-2
- КП-2
- Ж-2
- Земельный участок для размещения объектов кап. строительства

# Схема санитарно-экологического зонирования

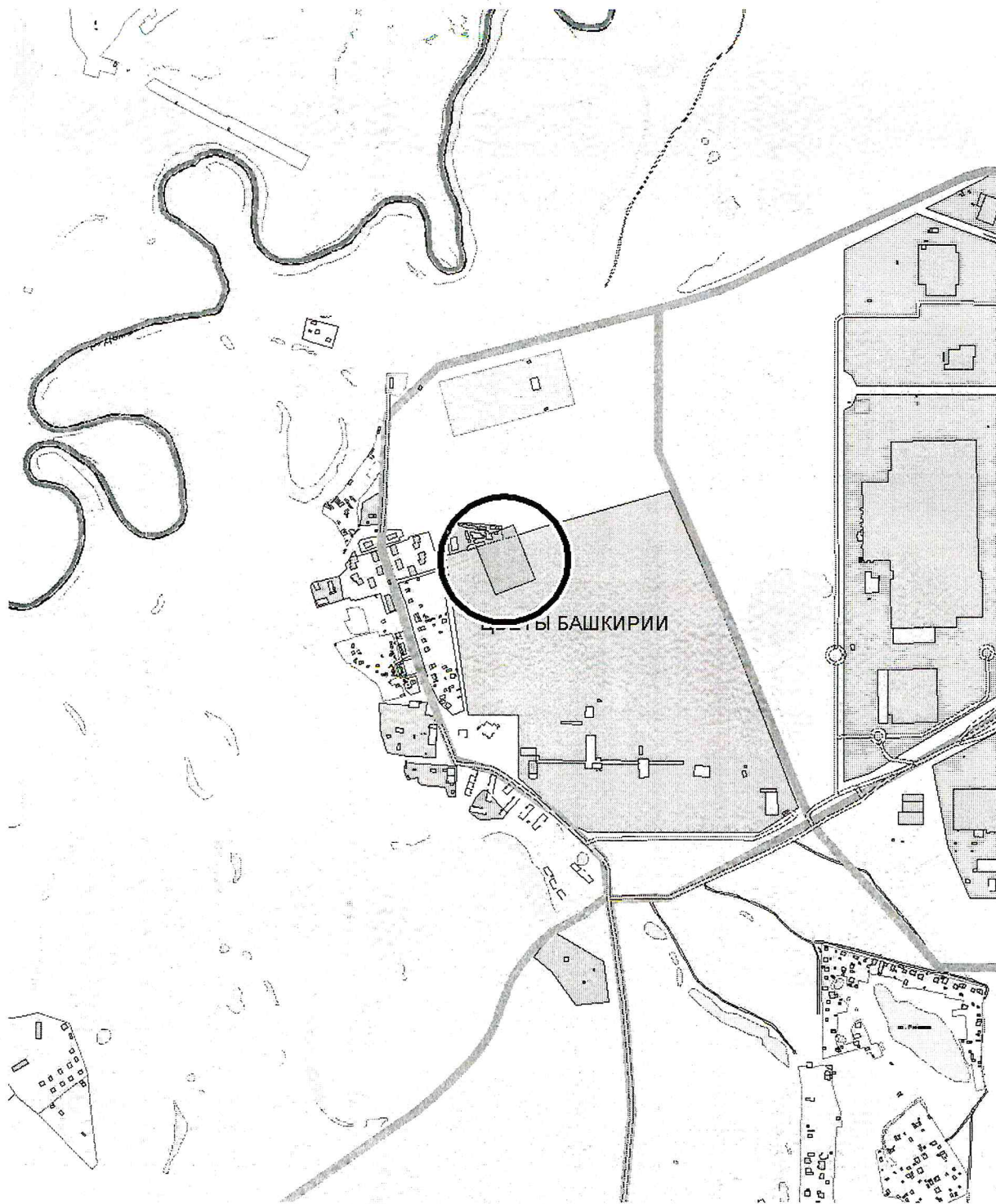


ЦВЕТЫ БАШКИРИИ

## УСЛОВНЫЕ ОБОЗНАЧЕНИЯ к схеме санитарно-экологического зонирования

- Место расположения объекта в городе
- ПТ - зона пойменных территорий
-  Границы территория предприятия
-  СЗЗ-СТО
-  Земельный участок для размещения объектов кап. строительства

### Схема магистральной улично-дорожной сети

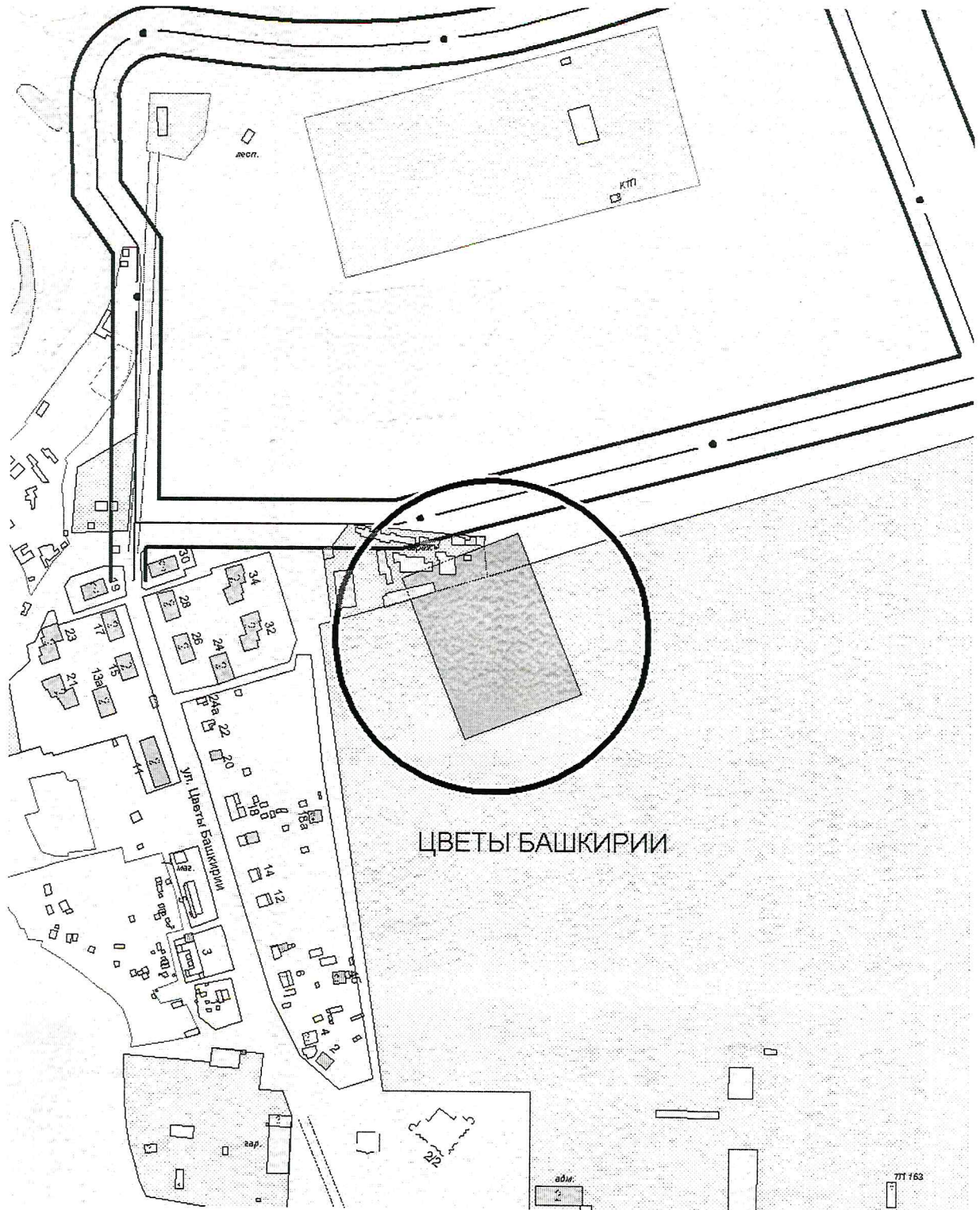


### УСЛОВНЫЕ ОБОЗНАЧЕНИЯ к схеме магистральной улично-дорожной сети

- Место расположения объекта в городе
- Магистральная улица районного значения
- Земельный участок для размещения объектов кап. строительства



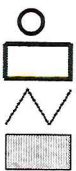
# Карта линий градостроительного регулирования



ЦВЕТЫ БАШКИРИИ

## УСЛОВНЫЕ ОБОЗНАЧЕНИЯ

к карте линий градостроительного регулирования



Место расположения объекта в городе

Существующие красные линии

Оси улиц существующих красных линий

Земельный участок для размещения объектов кап. строительства

## **2. Информация о градостроительном регламенте либо требованиях к назначению, параметрам и размещению объекта капитального строительства**

Градостроительный регламент земельного участка установлен в соответствии с Правилами землепользования и застройки городского округа город Уфа Республики Башкортостан, утвержденными решением Совета городского округа город Уфа Республики Башкортостан № 7/4 от 22.08.08 г.

Ж-2. – малоэтажная застройка многоквартирными жилыми домами от 2-х до 4-х этажей;  
– для застройки зданиями средней этажности многоквартирными жилыми домами до 8 этажей;

### **2.1. Информация о видах разрешенного использования земельного участка:**

Основные виды разрешенного использования:

- Блокированные жилые дома с блок-квартирами на одну семью,
- Многоквартирные малоэтажные жилые дома,
- Многоквартирные средней этажности жилые дома,
- Гостиницы,
- Мотели, кемпинги,
- Общежития, дома приезжих,
- Детские дома-интернаты, дома ребенка (малютки),
- Жилые дома для обслуживающего персонала,
- Детские дошкольные учреждения,
- Школы общеобразовательные,
- Специализированные школы (с углубленным изучением языков, математики и др.), лицеи, гимназии, колледжи,
- Школы для детей с ослабленным здоровьем (слабовидящих, слабослышащих, с отставанием в развитии),
- Школы-интернаты: школы-интернаты, школы-интернаты для детей с ослабленным здоровьем (слабовидящих, слабослышащих, с отставанием в развитии),
- Многопрофильные учреждения дополнительного образования: детская школа искусств, музыкальная школа, художественная школа, хореографическая школа, спортивная школа,
- Станция юных техников (натуралистов, туристов),
- Учреждения среднего специального и профессионального образования: учреждения среднего специального и профессионального образования без учебно-лабораторных и учебно-производственных корпусов и мастерских,
- Высшие учебные заведения,
- Стационары: круглосуточные стационары (кроме туберкулезных, инфекционных, психиатрических, онкологических), дневные стационары, дома сестринского ухода, диспансеры со стационаром, родильные дома,
- Амбулаторно-поликлинические учреждения: поликлиники, специализированные поликлиники, диагностические центры без стационара, диспансеры, фельдшерские или фельдшерско-акушерские пункты, стоматологические кабинеты, травмпункты,
- Станции скорой помощи: станции и подстанции скорой медицинской помощи,
- Аптеки, аптечные пункты,
- Пункты оказания первой медицинской помощи,

- Центры социального обслуживания населения, приюты для бездомных матерей с детьми и беременных женщин, приюты для детей и подростков, временно лишившихся попечения родителей, центры социальной помощи семье и детям,
- Специальные учреждения социальной защиты: центры социально-трудовой реабилитации лиц без определенного места жительства, центр социальной адаптации для лиц, прибывших из мест лишения свободы,
- Социально-реабилитационных центр для подростков,
- Ночлежные дома для бездомных,
- Физкультурно-оздоровительные сооружения: стадионы с комплексом площадок и устройств различного спортивного назначения, спортивно-оздоровительные комплексы, спортивные площадки, катки, хоккейные площадки, плавательные бассейны, аквапарк, спортивные, тренажерные залы, детские и юношеские спортивные школы, теннисные корты, роликодромы,
- Спортивно-оздоровительные сооружения для работников предприятий: спортивные и тренажерные залы, бассейны закрытого типа,
- Научные организации, учреждения, проектные организации, офисы, проектные и конструкторские бюро, информационные центры,
- Учреждения культуры и искусства: дома творческих союзов, музеи, выставочные залы, галереи, архивы,
- Учреждения клубного типа: библиотеки, читальные залы, цирки-шапито, летние театры, эстрады, танцевальные залы, дискотеки, лектории, музеи, выставочные залы, галереи, многофункциональные развлекательные комплексы, аттракционы, видеосалоны,
- Залы аттракционов и игровых автоматов,
- Культовые сооружения,
- Магазины товаров первой необходимости, универсамы,
- Рынки: рынки продовольственные крытые, рынки продовольственные открытые,
- Рынки промышленных товаров,
- Торговые объекты мелкорозничной торговли: торговые павильоны, торговые киоски,
- Предприятия общественного питания: рестораны, столовые, кафе, закусочные, бары и т. д., некапитальные строения предприятий общественного питания,
- Объекты бытового обслуживания: комбинаты бытового обслуживания, бани, банно-оздоровительные комплексы, приемные пункты прачечных и химчисток, ателье,
- Мастерские и салоны бытовых услуг, косметические салоны, парикмахерские, массажный кабинет,
- Отделения банков,
- Почтамт, отделения связи, переговорные пункты,
- Административные здания,
- Общественные организации, суды, юридические консультации, нотариальные конторы,
- Военные комиссариаты республиканские, городские, районные,
- Отдельно стоящие УВД, РОВД, отделы ГИБДД,
- Отделения, участковые пункты милиции,
- Пожарные части, пожарные депо,
- Отделения, участковые пункты пожарной охраны (гидранты, резервуары, пожарные водоемы),
- Прачечные самообслуживания, химчистки самообслуживания,
- ЖЭУ,
- Объекты коммунальной энергетики (РП. ТП),
- Элементы благоустройства, малые архитектурные формы,
- Общественные туалеты, объекты санитарной очистки территории,
- Предприятия по ремонту бытовой техники,
- Речные вокзалы, причалы,

- Линейные объекты и сооружения: автодороги, улицы, площади, эстакады, мосты, путепроводы, транспортные развязки в разных уровнях, пешеходные переходы в разных уровнях,
- Объекты телефонизации и предприятия связи: автоматические телефонные станции антенны, башни сотовой радиорелейной и спутниковой связи,
- Зоны зеленых насаждений общего, пользования: парки, скверы, сады, бульвары, городские лесопарки, места для пикников, костров, некапитальные вспомогательные строения и инфраструктура для отдыха, базы проката спортивно-рекреационного инвентаря, водоемы пляжи,
- Водные спасательные станции,
- Зоны зеленых насаждений общего, пользования для территорий производственных и иных зон: скверы, сады, бульвары, некапитальные вспомогательные строения и инфраструктура для отдыха,
- Зоны зеленых насаждений внутримикрорайонного пользования: детские площадки, площадки для отдыха, некапитальные вспомогательные строения и инфраструктура для отдыха,
- Площадки для выгула собак,
- Торговые комплексы, универмаги,

#### Условно разрешенные виды использования:

- Отдельно стоящие индивидуальные жилые дома на одну семью, коттеджи,
- Многоквартирные многоэтажные жилые дома,
- Сооружения и коммуникации трубопроводного транспорта,

#### Вспомогательные виды разрешенного использования:

- Гаражи индивидуальных легковых автомобилей, подземные, полуподземные, многоэтажные, встроенные или встроенно-пристроенные, боксового типа, боксового типа для инвалидов, индивидуальные на придомовом участке на 1-2 легковых автомобиля, встроенные в жилой дом на 1-2 легковых автомобиля. Автостоянки для постоянного хранения индивидуальных легковых автомобилей,
- Автостоянки для временного хранения индивидуальных легковых автомобилей, открытые, подземные и полуподземные, многоэтажные,
- Объекты электро-теплоснабжения: тепловые электроцентралы (ПГУ-ТЭЦ, ТЭЦ), котельные, бойлерные, центральные распределительные подстанции (ЦРП), распределительные подстанции (РП), трансформаторные подстанции (ТП). Линейные объекты (ЛЭП, кабели, теплотрассы, и т.д.),
- Объекты водоснабжения, водоотведения: водозаборы, резервуары для хранения воды, насосные станции водоснабжения, канализационные насосные станции, очистные сооружения, линейные объекты (инженерные коммуникации водоснабжения, водоотведения),
- Объекты газообеспечения: газораспределительные станции (ГРС), газораспределительные пункты (ГРП), линейные объекты (инженерные коммуникации газоснабжения),
- Зоны зеленых насаждений ограниченного пользования: оранжереи, ботанические сады, зоопарки, садово-парковые комплексы, зимние сады, тематические парки,

**2.2. Требования к назначению, параметрам и размещению объекта капитального строительства на указанном земельном участке. Назначение объекта капитального строительства.**

Назначение объекта капитального строительства

**№ I**  
(согласно чертежу  
градостроительного плана)

**Многоквартирные средней этажности жилые дома**  
(назначение объекта капитального строительства)

2.2.1. Предельные минимальные размеры земельного участка и предельные параметры разрешенного строительства, реконструкции объекта капитального строительства, включая площадь.

Кадастровый номер земельного участка	Длина (метров)	Ширина (метров)	Зоны с особыми условиями использования территорий (кв.м)	Зоны действия публичных сервитутов (кв.м)	Площадь земельного участка (кв.м)	Номер объекта кап. стр-ва согласно чертежу градостр. плана	Размер (м)		Площадь застройки земельного участка (кв.м)
							макс	мин	
1	2	3	4	5	6	7	8		9
02:55:050702:92	42	24	ПТ-14937кв.м	-	1000	-	-		-

Предельное количество этажей - до 8 этажей; предельная высота зданий, строений, сооружений, м – не регламентируется.

2.2.3. Максимальный процент застройки в границах земельного участка - 60% .

2.2.4. Иные показатели (максимальная плотность, максимальный коэффициент застройки). Минимальный коэффициент озеленения - 10%.

**2.3. Требования к назначению, параметрам и размещению объекта капитального строительства на указанном земельном участке.**

Назначение объекта капитального строительства

(согласно чертежу  
градостроительного плана)

(назначение объекта капитального строительства)

Предельные минимальные размеры земельных участков:

Номер участка согласно чертежу градостроительного плана	Длина (метров)	Ширина (метров)	Площадь (кв.м)	Зоны с особыми условиями использования территории (кв.м.)	Зоны действия публичных сервитутов (кв.м.)
1	2	3	4	5	6
I	-	-	-	-	-

**3. Информация о расположенных в границах земельного участка объектах капитального строительства и объектах культурного наследия**

**3.1. Объекты капитального строительства: не имеется**

**3.2. Объекты, включенные в единый государственный реестр объектов культурного наследия (памятников истории и культуры) народов Российской Федерации: не имеется**

**4. Информация о разделении земельного участка**

Разделение участка возможно в соответствии с требованиями Градостроительного регламента земельного участка, установленного в составе Правил землепользования и застройки городского округа город Уфа Республики Башкортостан, утвержденных решением Совета городского округа город Уфа Республики Башкортостан № 7/4 от 22.08.2008 г.

**5. Информация о технических условиях подключения (технологического присоединения) объектов капитального строительства к сетям инженерно-технического обеспечения**

не имеется

(наименование организации, выдавшей технические условия, реквизиты документа, содержащего в соответствии с ч.7 ст.48 Градостроительного кодекса РФ информацию о технических условиях подключения (технологического присоединения) объектов капитального строительства к сетям инженерно-технического обеспечения)

**6. Информация о наличии границ зоны планируемого размещения объектов капитального строительства для государственных или муниципальных нужд: нет**

**7. Иная информация:**

Утвержденного проекта планировки и проекта межевания на данном земельном участке нет.

При разработке проекта выполнить расчет на предмет опрокидывания тяги в дымоходах существующих жилых домов и строений, имеющих газопотребляющее оборудование, вентиляционные каналы, с выполнением специальных мероприятий для устранения опрокидывания тяги.

ПТ- зона пойменных территорий.

На данной территории рекомендуется проведение инженерно-подготовительных работ для исключения подтопления объектов.

**Приложение ГПЗУ**

Не имеется.